

Künstliche Intelligenz verstehen! Grundlagen & Chancen

Täglich nutzen wir Werkzeuge, die uns Arbeit abnehmen – ob Chatbots, Textassistenten oder smarte Suchfunktionen. Doch was ist das und was steckt dahinter?



KI – Wenn Maschinen lernen zu denken

Künstliche Intelligenz übernimmt Aufgaben, die traditionell menschliche Intelligenz erfordern: Verstehen komplexer Zusammenhänge, Lernen aus Erfahrungen, Treffen fundierter Entscheidungen und präzises Formulieren.

KI ist kein Zauber, sondern das Ergebnis aus **Mathematik, strukturierten Daten** und **kontinuierlicher Erfahrung**.

- 📄 **Praxisbeispiel einer Versicherung:** KI unterstützt uns aktiv bei der Schadensbearbeitung und automatisierten Dokumentenprüfung – mit messbaren Effizienzgewinnen.



Vom Wenn-Dann zur Erfahrung

Der fundamentale Unterschied zwischen klassischer Software und Künstlicher Intelligenz liegt in der Art, wie Probleme gelöst werden:

Klassische Software

- Folgt festen Regeln („Wenn X, dann Y“)
- Liefert immer gleiche Ergebnisse
- Muss für jede Ausnahme neu programmiert werden
- Beispiel: Steuerprogramm

Künstliche Intelligenz

- Lernt aus Daten und Erfahrungen
- Passt sich neuen Mustern eigenständig an
- Verbessert sich kontinuierlich
- Beispiel: Chatbot lernt Sprachmuster

Klassische Programme folgen Anweisungen. KI dagegen lernt – wie ein Azubi, der mit jedem Beispiel und jeder Aufgabe besser wird. Natürlich brauchen beide einen Rahmen in dem sie Ihre Erfahrungen machen können und sollen.

Maschinen lernen – wie wir auch

KI wird nicht programmiert, sondern **trainiert**. Der Lernprozess folgt einem klaren Muster: Daten sammeln → Muster erkennen → Entscheidungen treffen.

01

Überwachtes Lernen

KI lernt aus Beispieldaten mit bekannten Lösungen – wie ein Schüler mit Musterlösungen

02

Unüberwachtes Lernen

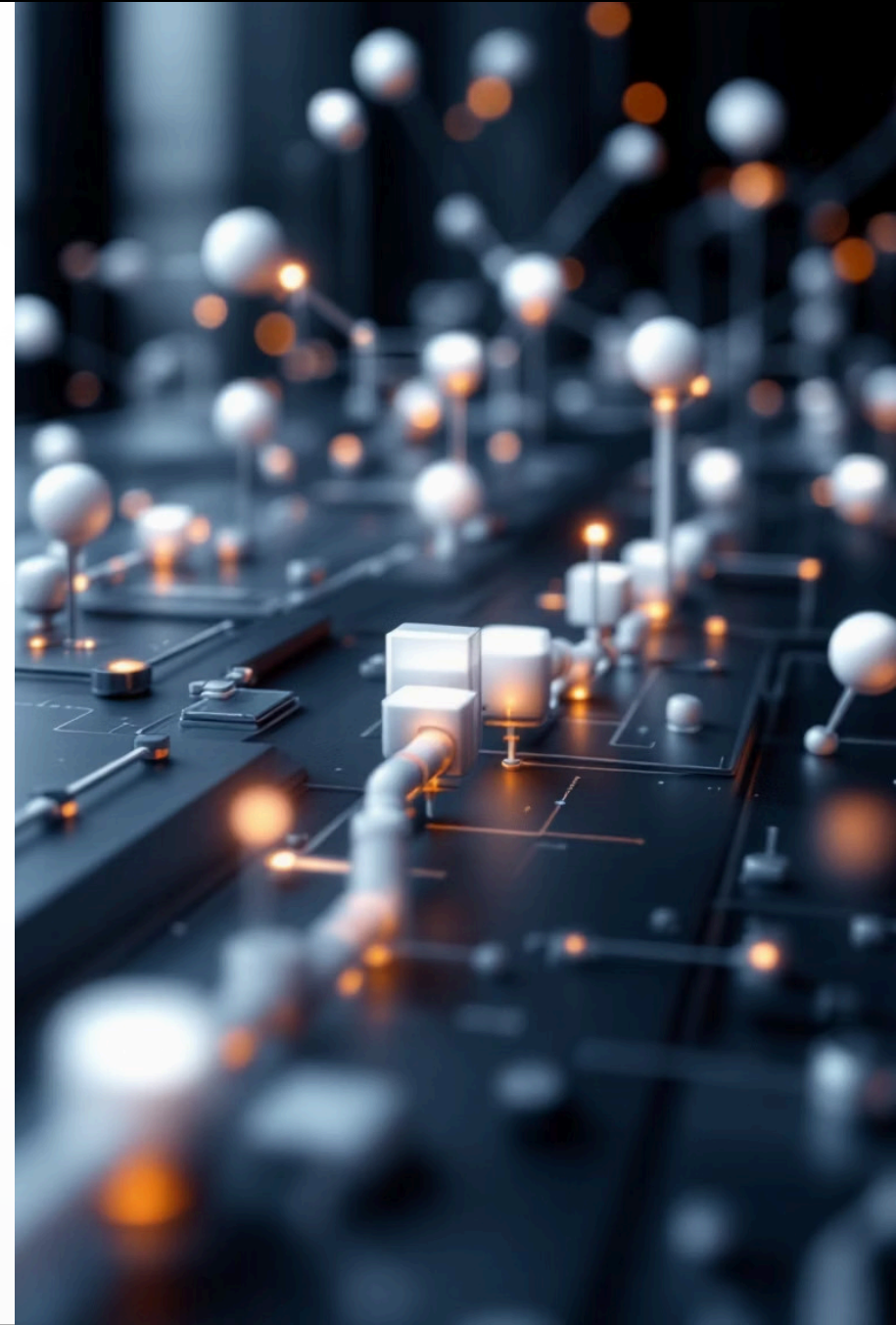
KI entdeckt eigenständig Muster und Strukturen in Daten ohne Vorgaben

03

Bestärkendes Lernen

KI erhält Belohnungen bei Erfolg und optimiert so ihre Strategien kontinuierlich

- 📄 **Praxisbeispiel einer Versicherung:** Unsere KI lernt aus tausenden Schadensmeldungen, verdächtige Formulierungen und Muster zu erkennen – und wird dabei stetig präziser.



Von Daten zu neuen Ideen

Was ist Generative KI?

Generative KI erschafft Neues: Sie kann Texte verfassen, Bilder generieren, Musik komponieren oder Code schreiben. Sprachmodelle wie ChatGPT berechnen Wahrscheinlichkeiten für jedes nächste Wort, um sinnvolle und kontextbezogene Antworten zu erzeugen.

Der Unterschied zu klassischer KI: Statt nur zu *analysieren* oder zu *klassifizieren*, kann sie eigenständig **kreative Inhalte produzieren**.



Praxisbeispiel einer Versicherung:

ChatGPT entwirft ein freundliches, professionelles Kundenansreiben bei Schadenmeldungen. Unsere Mitarbeitenden prüfen den Vorschlag, personalisieren ihn und fügen die menschliche Note hinzu – so vereinen wir Effizienz mit Qualität.

KI hilft – doch wir bleiben in Verantwortung



Zeitersparnis

Routineaufgaben werden beschleunigt, mehr Zeit für komplexe Fälle



Datenschutz

Sensible Daten müssen geschützt und regelkonform verarbeitet werden



Faktenprüfung

KI-Ausgaben erfordern menschliche Kontrolle und Validierung



Ethik

Verantwortungsvoller Einsatz liegt in unserer Hand

„KI ist eine wertvolle Hilfe, aber keine Entscheidungsmacht. Die Verantwortung für Qualität, Korrektheit und Kundenbeziehungen bleibt immer beim Menschen.“

Unser Ansatz: ChatGPT-Vorschläge durchlaufen stets eine menschliche Prüfung, bevor sie an Kunden versendet werden. KI ergänzt Menschen, ersetzt sie nicht.





KI verstehen heißt: Gemeinsam gestalten

“

„Wo könnte KI Ihnen im Arbeitsalltag helfen – und wo haben Sie noch Bedenken?“

”

KI ist kein rein technisches Thema – es ist ein **menschliches Thema**. Die erfolgreiche Integration von KI-Tools wie ChatGPT Enterprise hängt von unserem gemeinsamen Verständnis, unserer Offenheit und unserem kritischen Denken ab.

Ihre Perspektiven, Fragen und Erfahrungen sind wertvoll. Lassen Sie uns den Dialog fortsetzen und gemeinsam herausfinden, wie wir KI verantwortungsvoll und gewinnbringend in unseren Arbeitsalltag integrieren können.

[Feedback geben](#)

[Fragen stellen](#)